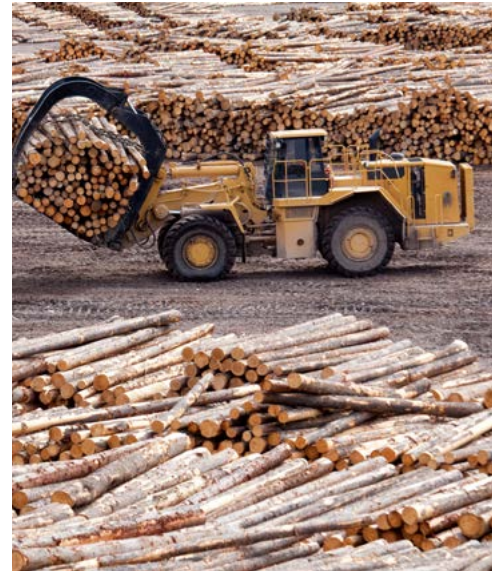


Brandschutz für Fahrzeuge der holzverarbeitenden Industrie

Optimale Lösungen



Mit dem optimalen Schutz auf das Schlimmste vorbereitet. Tagtäglich arbeiten hochoberhitze Maschinenteile in Fahrzeugen der Holzverarbeitenden Industrie Seite an Seite mit brennbaren Flüssigkeiten und Verschmutzungen. ANSUL® Brandunterdrückungsanlagen tragen globale Zulassungen und sind speziell entwickelt um den Schutz ihrer Maschinen und ihre Arbeitsprozesse in diesem rauen und gefährlichen Arbeitsumfeld sicherzustellen. Unsere Leidenschaft ist der Motor der uns antreibt um die für Sie besten Brandschutzlösungen zu entwickeln. Zum Schutz Ihrer Ausrüstung aber vor allem zum Schutz Ihrer Mitarbeiter.

ANSUL® LVS - Fluorfreies Flüssiglöschmittel

Ihre Maschinen und Fahrzeuge sind der Motor Ihrer Anstrengungen. Unser fluorfreies Löschmittel, ANSUL® LVS hält Ihnen am Leben indem es eine schnelle Löschung als auch eine herausragende Kühlung bietet. Alles ohne perfluorierte Chemikalien. Eine fluorfreie Neuheit die existierende Schaum- oder Flüssiglöschmittel ersetzen kann!

Beim Schutz von Fahrzeugen der Holzverarbeitenden Industrie wird das fluorfreie Flüssiglöschmittel ANSUL® LVS zur Bekämpfung von Bränden der Klasse A und B eingesetzt. Es bietet eine effektive Brandunterdrückung, herausragende Kühlung und den Schutz vor eventuellen Rückzündungen heißer Bauteile. Dies, komplett ohne Fluortenside wie sie in anderen Löschmitteln zu finden sind.



CHECKFIRE 110 Detektions- und Auslösesystem



Schutz beginnt mit einer 24/7 Brandüberwachung

Das CHECKFIRE 110 Detektions- und Auslösesystem bietet Ihnen eine effektive Einbereichsüberwachung sowie elektrische als auch pneumatische Optionen um das ANSUL® Brandunterdrückungssystem auszulösen. Das CHECKFIRE 110 System verfügt über vollständig überwachte Kreisläufe, farbcodierte Plug-and-play Verbindungen und kann extern über 12/24VDC betrieben werden. Die CHECKFIRE Einheit kann mit linearen oder Punktwärmemeldern betrieben werden.



Vervollständigen Sie Ihr Schutzpaket

Dauerdruck oder Aufladehandfeuerlöscher der Marke NEURUPPIN bieten die Möglichkeit Brände bereits in der Entstehungsphase effektiv zu bekämpfen. Aufladefeuerslöscher gewährleisten eine hohe Zuverlässigkeit sowie eine einfache Instandhaltung und Einsatzbereitschaft wenn benötigt. Die robusten Löschmittelbehälter sind dafür ausgelegt Vibrationen und Stöße auszuhalten und somit, bei regelmäßiger Instandhaltung, Jahre im Betrieb zu bleiben. Zusätzlich bietet die spezielle Lackierung hochwertigen Schutz gegen Korrosion. Wählen Sie aus einer umfangreichen Produktpalette von Trockenlöschpulver, Schaum, wasserbasierte Flüssigkeiten als auch Kohlendioxidlöscher aus.



Die ultimative Brandschutzlösung

Kein anderer Brandschutz-Komplettanbieter verfügt über ein solch breites Produktportfolio. Von automatischen Detektions- und Brandunterdrückungssystemen zu einer kompletten Serie von fahrbaren Feuerlöschern, Handfeuerlöschern und vieles mehr. ANSUL® Produkte werden durch ein globales Netzwerk von geschulten und autorisierten ANSUL® Partnern gestützt. Einem der größten und am besten geschulten Partnernetzwerken überhaupt.

Unsere Leidenschaft zu Schützen

Persönlicher Kundendienst. Eine breites Produktportfolio. Hochwertige Produkte. Bekannte Marken. Johnson Controls bietet all dies plus die Leidenschaft zu Schützen. Das ist es was uns antreibt. Lösungen zu finden die helfen das zu Schützen was am wichtigsten ist - Ihre Mitarbeiter, Ihr Eigentum und Ihr Unternehmen. Für zusätzliche Informationen kontaktieren Sie uns unter fsp.insidesales.ukvehicle@jci.com. Besuchen Sie www.ansul.com oder folgen Sie uns via Twitter [@ansulfire](https://twitter.com/ansulfire)