

ANSUL® Restoran Elektrikli Algılama (RED) Teknolojisi

Özellikler

- Tek bir ekran ile 16 farklı yangın zonu izleme
- Tam denetimli elektronik algılama
- İlave yangın zonları, sistem revizyonları için tekrar programlanabilir ve ilave Kirlilik Kontrol Üniteleri(PCU'lar) için genişletilebilir
- ANSUL® R-102 ve PIRANHA sistemler ile komple UL ve ULC onaylıdır
- Davlumbaz temizleme modu
- 4.000'den fazla olay geçmiş günlükü
- Tek zonda farklı sıcaklık dedektörleri kullanılabilir
- Yetkili ANSUL® Distribütör erişimini sağlayan parola koruması

Uygulama

ANSUL® Restaurant Elektrik Algılama (RED) Teknolojisi, ANSUL® R-102 ve PIRANHA Yangın Söndürme Sistemleri ile çalışmak üzere tasarlanmış elektrikli, tam denetimli ve izlenebilir bir teknolojidir. Bu Teknoloji, pişirme ekipmanı ile ilgili şu alanlardaki yangınları tespit etmek için tasarlanmıştır; davlumbazlar, kanallar, plenumlar ve filtreler dahil havalandırma ekipmanı; fritözler; ızgaralar ve kuzine üstleri; dik, doğal odun kömürü veya zincir tipi ızgaralar; elektrikli, lava taşı, mesquite veya gaz ısıtıcı kömür ızgaraları ve woklar.

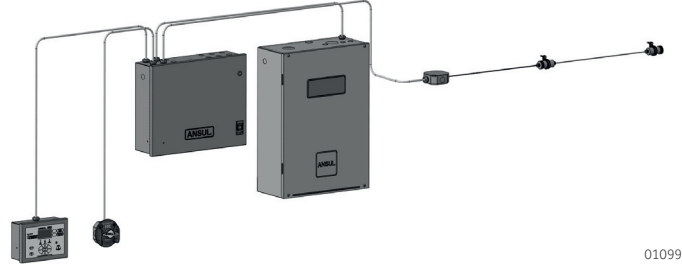
Sistem, restoranlar, hastaneler, bakım evleri, oteller, okullar, havaalanları ve benzeri tesislerde kullanım için uygun ve idealdir. Ayrıca sistem, yemek alanları ve çok mutfaklı tesisler dahil olmak üzere en karmaşık pişirme ortamlarından bazıları için genişletilebilir özelliktedir.

Kontrol ve görüntüleme bileşenleri, hava sıcaklığının 0 ° C (32 ° F) altına düşmeyeceği veya 50 ° C (122 ° F) değerini aşmayacağı bir alana monte edilmelidir. Sistem, UL ve ULC Onaylı Tasarım, Kurulum, Yeniden Dolum ve Bakım Kılavuzu (Parça No. 447416, en son revizyon) yönergelerine göre tasarlanmalı ve kurulmalıdır.

ANSUL® RED Teknolojisi, hem ANSUL® R-102 hem de PIRANHA Yangın Söndürme Sistemleri ile komple UL ve ULC Onaylıdır.

Tanım

ANSUL® RED Teknolojisi, R-102 veya PIRANHA Restoran Yangın Söndürme Sistemlerini etkinleştirmek için denetimli giriş / çıkış devreleri sağlar. Bir yangın algılandığında panel boşaltma devresini aktive eder, bu da itici gaz kartuşunun/kartuşlarının boşalmasını sağlar, yangın söndürme sisteminin çalışması yanında aynı zamanda görüntüleme ekranında hangi bölgenin alarma geçtiği ve aktive olduğunu gösterir. Sistem ayrıca elektrikli ekipmanın ve elektrikli gaz vanalarının kapatılması için isteğe bağlı rölelere sahiptir.



010993

Yeşil, sarı ve / veya kırmızı yanıp sönen LED'ler ve gerçek zamanlı sistem durumu için ekranda dahili siren uyarıları belirir. Siren yalnızca alarm, hata veya izleme sinyalleri için etkinleştirilir.

Çalışma bileşenleri arasında ekran, paneller, nokta termal dedektörler, lineer algılama kablosu, elektrikli manuel çekme istasyonları, uzun süreli aktivasyon cihazları (PAD), elektrikli boşaltma, elektrikli gaz valfleri ve enerji, iletişim, algılama ve boşaltma devreleri için kablo yer alır.

Sistemin çalıştırılması ve bakımı ile ilgili temel bilgileri içeren bir kullanıcı kılavuzu mevcuttur. Sistem açıklaması, tasarım, kurulum, yeniden dolum ve sıfırlama talimatları ile bakım prosedürlerini içeren ayrıntılı bir teknik kılavuz, kalifiye kişiler tarafından kullanılabilir.

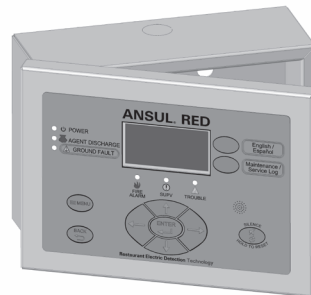
Sistem, üretici tarafından eğitilmiş, Yetki Sertifikasına sahip distribütörler tarafından kurulur ve bakımı yapılır.

Bileşen Tanımları

Ekran - Ekran modülü, konfigürasyon, durum izleme ve normal çalışma için sistemin kullanıcı arayüzüdür (UI).

Özellikler:

- LED Ekran ve Kullanıcı kontrolleri
- Alarm, Hata ve Güç açık için LED göstergeler
- Olağandışı sistem göstergeleri için lokal siren
- Aşağıdakiler için USB Port:
 - Sistem yapılandırması yükleniyor
 - Geçmiş günlükün çıkarılması
 - Dil yükleme
 - Sistem güncellemeleri
- Zaman göstergeli 4000'den fazla olay geçmiş günlükü
- Bakım planı/takvimi
- Kullanıcı ve Distribütör için ayrı erişim seviyeleri

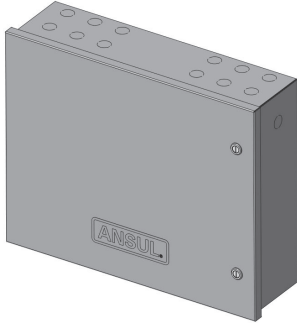


010920

Panel – ANSUL® RED panel, iki zona kadar tehlike alanını korumak ve boşaltma çıkışlarını gerektiği gibi etkinleştirmek için kullanılan giriş ve çıkışları (G / Ç) sağlar. Ayrıca isteğe bağlı olarak ilave iki röle modülü için bağlantılar sağlar. Tüm devreler, açık veya kısa devre koşulları için izlenir. Özellikler şunları içerir:

- Altı adet yapılandırılabilir giriş*
 - 3.3 VDC, 0.5 mA – 2.2 mA
- Çekme istasyonu, alarm durumunda 1,5 mA ile sınırlıdır.
- İki boşaltma devresi* (her biri için bir PAD)
 - Polarite ters devresi
 - 1 A, 10 msn darbe
- İki kartuş izleme devresi*
 - Akım, kartuş sayısına bağlı olarak 1.5 mA – 2.2 mA arasında sınırlıdır
- Ekran modülü için en fazla 100mA 12VDC Güç* sağlar
- AC birincil güç (120/240 VAC, 50/60 Hz, 270 mA)
- Şarj edilebilir yedek batarya
- Bina Yangın Alarm Sistemine Arıza ve Alarm bilgisi sağlamak için iki röle
 - 0.5 A, 120 VAC or 2 A, 30 VDC
- Röle 1, kart üzerindeki jumper kullanılarak yapılandırılabilir. Normalde Kapalı (NC).
- Röle 2 sadece Normalde Açık (NO) kontaklıdır
- 2 adede kadar röle modülü (genişletilebilir)
 - Modül başına 3 röle
- Kontrol paneli kutusu ve kablo montajını kolaylaştıran çıkarılabilir kart

*Devrelerin kabloları topraklama haralarına karşı izlenir. Topraklamaya hassasiyet 10 K ohm'dur



010885

Lineer Dedektör Kablosu – Lineer algılama kablosu, korunan alanda yangın algılaması sağlar. Lineer algılama kablosu, aşağıdaki dört adet sıcaklık renk kodu ile sunulur:

Sıcaklık Derecesi	Kablo Rengi
68 °C (155 °F)	Gri
137 °C (280 °F)	Mavi
180 °C (356 °F)	Kırmızı
260 °C (500 °F)	Turuncu

Termal Dedektörler – Sıcaklık derecesi dengelemeli termal dedektörleri, fabrikada önceden ayarlanmış bir sıcaklıkta çalışmak üzere tasarlanmış normalde açık (NO) mekanik kontak kapatma anahtarlarıdır.

Sıcaklık Derecesi

- 107 °C (225 °F)
- 162 °C (325 °F)
- 232 °C (450 °F)
- 315 °C (600 °F)
- 385 °C (725 °F)

Röle Kartı – Röleler, sistem çalıştırıldığında kapanacak veya açılacak şekilde tasarlanmış elektrikli gaz vanaları, alarmlar, kontaktörler, ışıklar, yüklenici tarafından sağlanan elektrik gücü kapatma cihazları ve diğer elektrikli cihazlarla birlikte kullanılmak üzere tasarlanmıştır.

Röle kartı, panele üç adet yüksek güç rölesi eklemek için kullanılır. Bir panele en fazla iki röle kartı eklenebilir. Her röle, devreyi normalde açık (NO) veya normalde kapalı (NC) olarak bağlamak için kullanılabilen üç terminal içerir.

UL Değeri – 277 VAC, 16A Dirençli

VDE Değeri – 250 VAC, 16A Dirençli

Ayarlanmış PAD Tahliye – Ayarlanmış PAD tahliye tertibatı, aktivasyon borularının, itici gaz borularının, tahliye kablolarının ve ek ekipmanın kurulumunu kolaylaştırmak için düzenlenmiş tahliye, sıvı kimyasal tankı bağlantısı için itici gaz hortumu ve muhafaza kapaklarını içerir. Bu ayarlanmış tahliye tertibatı tekli, çiftli ve çok tanklı sistemlerde kullanılır ve sert bir sabit monte edilmelidir. Tahliye, sistem tasarımına göre gereken şekilde hem aktivasyon hem de itici gaz hatlarını birbirine bağlamak için kullanılabilir. Regülatör, sistem aktive olduğunda R-102 için 7,6 bar (110 psi) veya PIRANHA için 10,3 bar (150 psi) değerinde tanka sabit bir gaz akışına izin verecek şekilde tasarlanmıştır. Sıvı kimyasal tankı ayrıca sipariş edilmelidir.

Elektrikli Uzaktan Kumandalı Manuel Çekme İstasyonu – Elektrikli uzaktan kumandalı manuel çekme istasyonu, kalıp döküm kırmızı kompozit bir malzemeden yapılmıştır. Kırmızı renk, çekme istasyonunu, yangın söndürme sistemi çalışması için manuel araç olarak daha kolay tanımlanabilir hale getirir.

Pil – AC güç kesintisi olması durumunda sisteme yedek güç sağlamak için 12 V 5,0 Ah kapalı kurşun asit (SLA) pil kullanılır. Pil, 24 saat yedek güç sağlar.

Yüksek Sıcaklık Konektör Tertibatı – Yüksek sıcaklık konektör tertibatı, bir davlumbaz içinde farklı sıcaklık derecelerine sahip iki lineer algılama kablosunu bağlamak için kullanılır. Bu, koruma alanı içindeki farklı cihazların farklı sıcaklık derecesindeki lineer kablo gereksinimleri için kullanışlıdır.

Onaylar

- UL ve ULC Listeli (UL300 Onaylı)
- NFPA 96 (Standard for the Installation of Equipment for the Removal of Smoke and Grease-Laden Vapors from Commercial Cooking Equipment) gerekliliklerini karşılar
- NFPA 17A (Standard on Wet Chemical Extinguishing Systems) gerekliliklerini karşılar
- CE İşaretli

Not: Bu belgedeki çevirilmiş değerler yalnızca boyutsal referans için verilmiştir ve gerçek ölçüleri yansıtmaz.

ANSUL® ve bu belgede listelenen ürün isimleri, markalar ve / veya tescilli markalardır. İzinsiz kullanılması kesinlikle yasaktır.